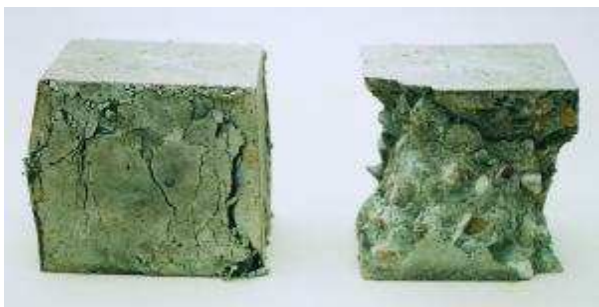


FIBRREX

polypropylénová vlákna do malt a betonů progressivní řešení problému se vznikem smršťovacích trhlin

Řešení, které Vám naše společnost nabízí, se dnes již opírá o mnohaleté zkušenosti ze stovek praktických aplikací na tuzemských stavbách. Toto dnes již běžné řešení Vás překvapí svojí snadností, účinností a v neposlední řadě výhodnou cenou v porovnání s klasickým způsobem vyztužování sítěmi, jsou-li určeny pro zachycení smršťovacích trhlin. Postačí přidat pouze 0,9 kg polypropylénového vlákna **FIBRREX** do 1m³ čerstvé směsi betonu či malty. Více než 250 milionů vláken se ve směsi díky své speciální povrchové úpravě (lubrikaci) snadno a rovnoměrně rozptýlí. Postačí běžné míchání v klasické spádové míchačce či autodomíchači. Přídavek vláken podstatně omezí vznik smršťovacích trhlin v maltách a betonech a to jak v plastickém stavu, tak i po zatvrdnutí.

U betonu či malty modifikované dávkou 0,9 kg vláken **FIBRREX** do 1 m³ čerstvé směsi zajistíte:



- omezení vzniku smršťovacích trhlin
- zvýšení mrazuvzdornosti a vodotěsnosti
- zvýšení mrazuvzdornosti betonu
- zvýšení lomové a rázové houževnatosti
- zvýšení odolnosti vůči dynamickému namáhání
- snížení obrusnosti
- snížení ztrátového spadu směsi při aplikaci stříkaného betonu
- zvýšení odolnosti betonu při působení vysokých teplot a požáru (sníží vnitř. napětí v betonu)
- snížení rozmísitelnosti čerstvé směsi a omezení odlučování vody ve směsi

Betonové krychle s vlákny a bez vláken po zkoušce pevnosti v tlaku

Dávka vláken prakticky neovlivňuje pevnosti malt a betonů v tlaku a tahu. Není proto nutno jakýmkoli způsobem upravovat původní recepturu směsi. **Vlákna FIBRREX nejsou určena ke zvyšování výsledných pevností malt a betonů!** Vlákna odolávají působení velké řady agresivních prostředí včetně prostředí alkalického. Vlákna **FIBRREX** jsou zdravotně a hygienicky nezávadná, byla podrobena zkouškám v laboratořích Kloknerova ústavu ČVUT a TZÚS Praha a TSÚS Bratislava.

Vlákna **FIBRREX** jsou vhodná:

- jako náhrada ocelových sítí k zachycení smršťovacích trhlin
- pro těžce namáhané podlahy
- do konstrukcí, u nichž vyžadujeme zvýšenou vodotěsnost, mrazuvzdornost či požární odolnost
- pro vytvoření podkladů bez trhlin pro další speciální vrstvy
- do stříkaného betonu (snížení ztrát z odpadu)
- do suchých maltových směsí pro omezení vzniku smršťovacích trhlin
- při výrobě betonových prefabrikátů

TECHNICKÉ PARAMETRY

materiál.....	polypropylén C ₃ H ₆
hustota.....	0,91 g/cm ³
barva.....	bílá
průřez.....	kruhový
průměr.....	25 mikrometrů
modul pružnosti....	min 3 000 MPa
pevnost v tahu....	min 500 MPa
bod měknutí.....	cca 145 °C
délka řezu.....	5 a 12 mm

Dodávané délky vlákna **FIBRREX** ve standardním balení 0,9 kg:

FIBRREX 5 délka vlákna je 5 mm, vhodné zejména do jemnozrnných směsí a pro technologii stříkaného betonu. Možno aplikovat i do klasických betonů

FIBRREX 12 délka vlákna je 12 mm, vhodné zejména do klasických betonů.